

**RENOLD** | Tooth Chain

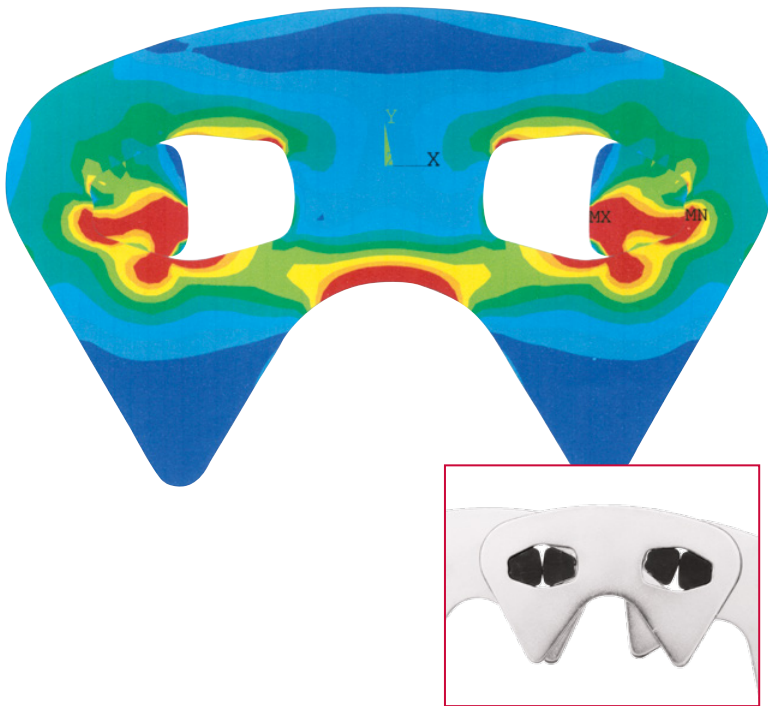
# Chaînes silencieuses

Pour l'entraînement  
et le convoyage



# Solutions d'entraînement et de transport

Chaînes dentées : Une brillante idée parfaitement mise en œuvre dans les moindres détails



Optimisation des maillons de chaîne

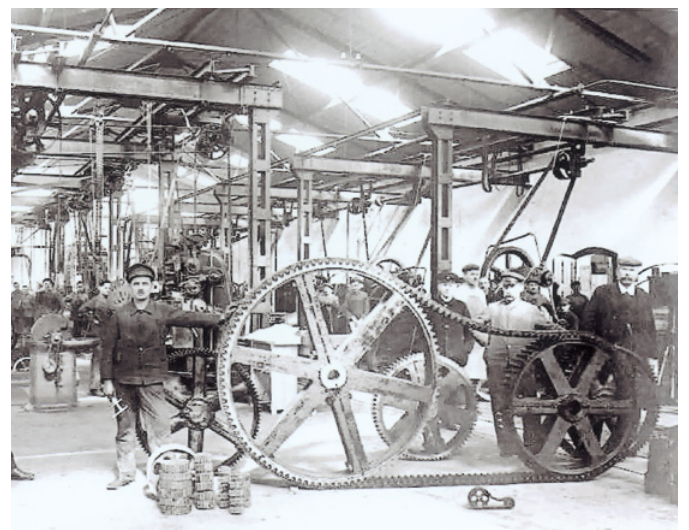
*L'inventeur de génie que fut Léonard de Vinci imagina un jour un entraînement composé d'une chaîne et d'une roue dentée. Quelques 400 ans plus tard, cette vision est devenue réalité. Elle nous a permis de développer une technique de chaîne dentée perfectionnée et représente aujourd'hui la solution idéale pour d'innombrables applications.*

## Solutions de convoyage et d'entraînement à chaînes dentées conçues sur mesure pour chaque application

Le secret du haut niveau de qualité de nos chaînes dentées réside dans leur conception basée sur une multitude de maillons et de pivots profilés, permettant un entraînement puissant et flexible, capable de s'adapter avec précision aux tâches les plus spécifiques. L'articulation à bascule réalisée avec 2 axes est tout simplement unique.

- Leader technologique pour applications de chaînes dentées
- Variété de modèles incomparable : pour chaque application, la chaîne dentée adéquate
- Plus de 100 ans d'expérience et une présence mondiale

Depuis des décennies, nous travaillons à l'optimisation constante de nos produits et systèmes en étroite coopération avec nos clients et répondons ainsi aux exigences croissantes en matière de productivité et de qualité. Les chaînes dentées de Renold satisfont non seulement aux exigences actuelles, mais représentent aussi une décision d'avenir en faveur d'une technologie aux avantages inédits. Nous travaillons quotidiennement à l'amélioration de nos solutions. Nos clients peuvent avoir la certitude de bénéficier des meilleures solutions technologiques et du meilleur conseil en terme de chaîne dentée.



### 1908 – La fabrication de la chaîne dentée à Gronau

*Depuis le début, nous contribuons au perfectionnement des chaînes dentées et proposons aujourd'hui la plus vaste gamme au monde.*



# Pas un jour sans chaîne dentée

Ouvrant dans l'ombre, elles n'en restent pas moins indispensables et extrêmement efficaces



## Nos chaînes dentées sont des composants incontournables dans de nombreuses applications

Malgré leur simplicité d'aspect, elles constituent un atout majeur pour de nombreux processus de production. Puissance, précision, vitesse, fonctionnement sans à-coup, résistance à la température et longévité font des chaînes dentées la meilleure solution d'entraînement et de convoyage.

## Conseil, développement et design : nos rouages sont parfaitement huilés

Grâce à l'utilisation d'outils de conception modernes et à notre long retour d'expérience, nous calculons et développons la solution la plus adaptée aux besoins de l'utilisateur.

- ➔ Des produits innovants pour chaque branche d'activité
- ➔ Composants avec équipements supplémentaires en fonction des besoins
- ➔ Solutions globales conçues selon les besoins spécifiques du client

## Pas un jour sans chaîne dentée

Les contributions de la chaîne dentée au quotidien :



**07:00**

**Petit-déjeuner.** L'emballage de votre jus de fruit, de même que le carton de vos œufs, ont sans doute été fabriqués à l'aide de chaînes dentées



**08:00**

**Sur le chemin du travail.** Votre voiture a certainement été déplacée sur les lignes de production par des convoyeurs à chaînes dentées



**11:00**

**Réunion.** Pour leur production à plus de 500 °C, les bouteilles en verre ont sûrement été déplacées par plusieurs chaînes dentées



**14:00**

**Déjeuner.** La table en bois véritable a également été fabriquée à l'aide de chaînes dentées, tout comme les élégants verres à vin



**18:00**

**De retour à la maison.** Les panneaux solaires ont probablement reçu des revêtements sous vide réalisés par des systèmes entraînés par chaîne dentée



**20:00**

**Au théâtre.** Changement de décors à l'aide d'une technique scénique commandée par chaînes dentées

# Chaînes d'entraînement dentées

Le concept aux propriétés inégalées :  
Puissantes, précises, rapides et silencieuses

## Chaînes dentées pour entraînements complexes

Lorsqu'il s'agit d'obtenir un entraînement précis, rapide et silencieux, nos chaînes dentées sont dans leur élément. L'industrie mécanique moderne requiert des entraînements de hautes performances, extrêmement fiables et rentables. Les entraînements par chaîne dentée Renold satisfont parfaitement à ces exigences.

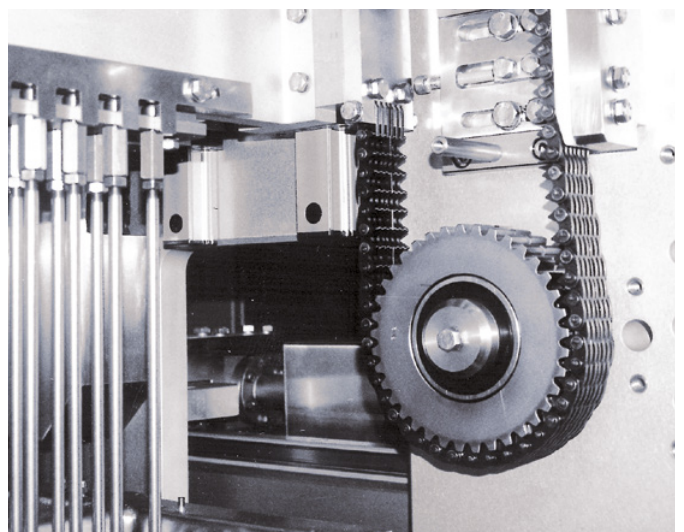
- Dimensions compactes pour un degré d'efficacité élevé
- Grande longévité et montage simplifié
- Vitesses élevées et fonctionnement silencieux
- Couples de rotation élevés

Les avantages de notre conception résident essentiellement dans l'articulation à bascule unique, utilisant deux axes, ce qui permet un meilleur entraînement de la chaîne sur la roue dentée. Cette solution d'entraînement se distingue par un fonctionnement extrêmement régulier et souple assurant une précision maximale. L'interconnexion entre la chaîne et les pignons assure un mouvement sans glissement, une pré-tension n'est pas nécessaire.

Avec l'emploi de matériaux et procédés de fabrication de grande qualité, les chaînes dentées peuvent également être utilisées dans les environnements extrêmes, en présence de températures élevées ou de produits chimiques agressifs.

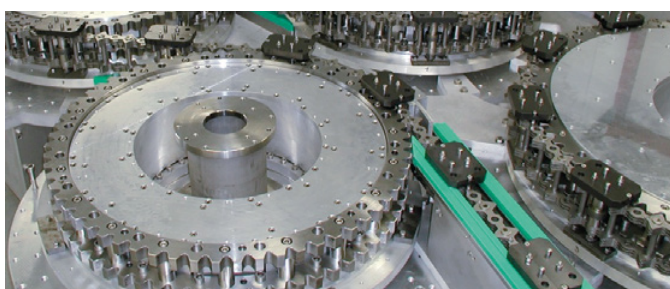


Chaînes dentées Biflex utilisées dans des installations de revêtement sous vide pour l'industrie solaire



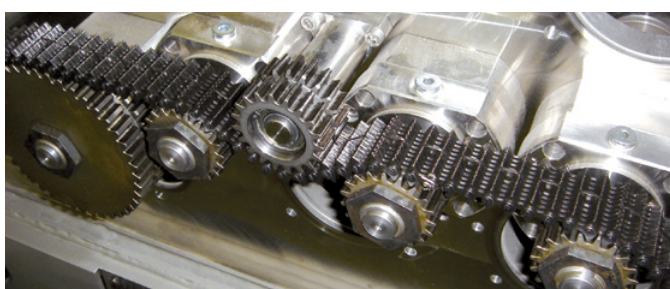
Chaînes dentées HPC utilisées pour de dosage en chocolat dans l'industrie agroalimentaire





*Chaîne dentée avec pas spécial et supports de transport spécifiques*

Les chaînes dentées sont employées pour l'entraînement classique tournant. En raison de leurs avantages techniques, elles représentent également une solution optimale pour des mouvements alternés. Les chaînes d'entraînements dentées Renold vous permettent d'augmenter considérablement la durée de vie de votre installation, de minimiser les temps d'arrêt et de garantir une utilisation parfaitement rentable.



*Chaînes dentées inversées type Biflex. Entraînement de rouleaux avec des chaînes silencieuses, revêtement spécifique pour travailler sous vide*

Notre système de calcul en ligne est la première étape pour déterminer la chaîne dentée adéquate. Profitez de cet outil en ligne pour faire votre demande ! Pour l'accès à notre calculateur ou pour toute information vous pouvez nous rejoindre sur Internet : [www.renoldtoothchain.com](http://www.renoldtoothchain.com)

## Chaînes dentées de convoyage

Le système aux avantages incontestables :  
Polyvalentes, évolutives, fiables et d'une grande longévité

### Chaînes dentées pour les systèmes de convoyage et de transfert

Renold dispose d'une riche expérience dans la création de systèmes optimisés de convoyages à chaînes. Associer le meilleur rapport qualité prix à la facilité de mise en œuvre reste la priorité dans nos choix technologiques afin de proposer une solution inégalée en termes de durée de vie et de fiabilité.

- Conception compacte et évolutive en forme et largeur grâce à la structure de chaîne en maillons plats
- Fonctionnement sans glissement et silencieux grâce à une denture à développante
- Sécurité de fonctionnement et longévité accrue grâce à la faible usure
- Résistance aux conditions ambiantes et de températures extrêmes

L'industrie automobile ainsi que la production de récipients creux en verre font confiance à nos chaînes dentées depuis des décennies, gage des avantages incomparables de ces dernières.

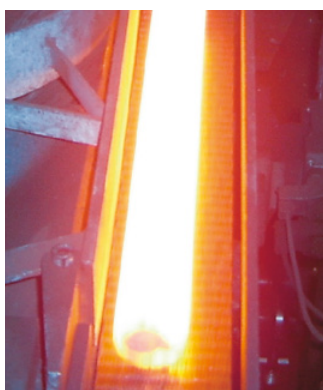


Le convoyeur de machines IS qui produit des produits creux en verre transporte les bouteilles chaudes jusqu'à la zone de stockage

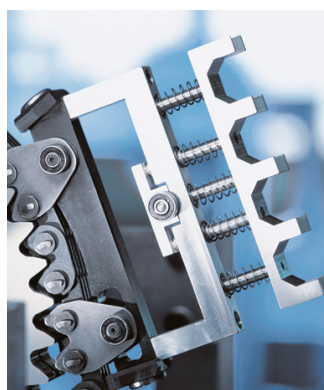


Système multipistes de stockage à forte capacité pour pièces moulées ou forgées





*Pour pièces de forge dans le secteur des hauts-fourneaux*



*Intégration aisée de maillons spéciaux en tant qu'entraîneurs*

### Variété infinie d'applications

Qu'ils soient grands ou petits, légers ou lourds, ronds ou carrés, nos chaînes dentées assurent toujours un transport précis de tous vos produits jusqu'au lieu de destination. Elles sont fiables, sûres et rentables.

- ➔ Grande polyvalence grâce à leur conception spécifique à chaque application
- ➔ Entraînements sûrs grâce à l'engrènement des maillons dentés ou à la mise en place de systèmes d'entraîneurs spéciaux

Contactez-nous dès aujourd'hui ! Parlez nous de votre application, nous vous fournirons la solution.

[toothchain@renold.com](mailto:toothchain@renold.com)

# **RENOLD** | Tooth Chain

## **Renold GmbH**

Zur Dessel 14

31028 Gronau (Leine), Germany

Tel. +49 5182 5870

Fax +49 5182 58730

toothchain@renold.com

www.renoldtoothchain.com

Votre contact :



Les indications données servent exclusivement à la description du produit. Il ne peut être déduit de nos indications aucune déclaration quant aux propriétés précises ou à l'adéquation du produit en vue d'une application précise. Ces indications ne dispensent pas l'utilisateur d'une appréciation et d'une vérification personnelle. Il convient de tenir compte du fait que nos produits sont soumis à un processus naturel d'usure et de vieillissement.